

**Országos
kompetenciamérés
2017**



FIT-jelentés

Telephelyi jelentés

6. évfolyam :: Általános iskola

Egri Balassi Bálint Általános Iskola Tinódi Sebestyén Tagiskolája

3300 Eger, Vallon utca 2.

OM azonosító: 031462

Telephely kódja: 005



EMBERI ERŐFORRÁSOK
MINISZTERIUMA

 **KTATÁSI HIVATAL**



Köznevelési Mérés
Értékelési Osztály

FIGYELEM! Kérjük, tartsa szem előtt, hogy a 2016/2017. tanévtől a képzési formák elnevezései megváltoztak. A jelentésben a hatályos köznevelési törvényben felsorolt képzési formák megnevezései szerepelnek: a korábbi szakközépiskola szakgimnáziumként, a korábbi szakiskola szakközépiskolaként, a korábbi speciális szakiskola szakiskolaként került feltüntetésre.

Létszám adatok

A telephely létszámadatai az általános iskolai képzéstípusban a 6. évfolyamon

Osztály neve	Tanulók száma						A jelentésben szereplők
	Összesen	SNI tanulók	Mentesült tanulók	BTMN tanulók	HHH tanulók	Jelentésre jogosult tanulók	
6. a	22	1	0	1	2	21	19
6. b	21	2	0	4	1	20	18
Összesen	43	3	0	5	3	41	37

A Tanulói háttérkérdőívre és a családháttér-indexre vonatkozó létszám adatok

Osztály neve	Tanulók száma		
	Jelentésre jogosultak	Tanulói kérdőívet kitöltötte	Van CSH-indexe
6. a	21	22	19
6. b	20	18	15
Összesen	41	40	34

A sajátos nevelési igényű vagy problémákkal küzdő tanulók adatai

Sajátos nevelési igény típusa	Tanulók száma	
	SNI/BTMN tanulók	Mentesültek a teszt megírása alól
Testi, érzékszervi vagy beszéd fogyatékos tanulók	1	0
Enyhe, közép súlyos vagy súlyos értelmi fogyatékos vagy autista tanulók	0	0
A megismerő funkciók vagy a viselkedés fejlődésének (organikus okra visszavezethető vagy vissza nem vezethető) tartós és súlyos rendellenességével küzdő tanulók	2	0
Beilleszkedési, tanulási vagy magatartási nehézségekkel küzdő tanulók	5	0
Összesen	8	0

A mentesülő tanulók adatai

A mentesség oka	Tanulók száma
SNI tanuló	0
Ideiglenes sérülés miatt mentesített tanuló	0
Nyelvi szempontból mentesíthető tanuló	0
Összesen	0

A telephely jelentésre jogosult tanulóinak előző év végi matematikajegye

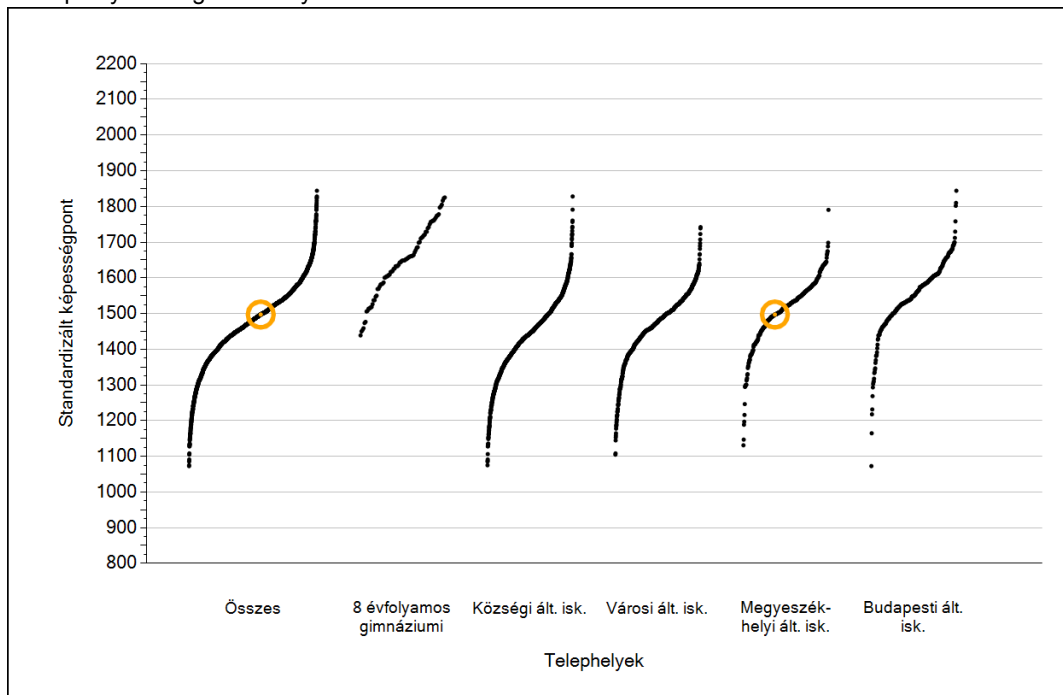
Osztály	Szerepel-e a jelentésben?	Előző év végi matematikajegy						Összesen
		-	1	2	3	4	5	
6. a	Jelentésben szereplők	0	0	1	6	10	2	19
	Jelentésben nem szereplők	0	0	1	1	0	0	2
6. b	Jelentésben szereplők	0	0	7	2	4	5	18
	Jelentésben nem szereplők	0	0	2	0	0	0	2
Összesen	Jelentésben szereplők	0	0	8	8	14	7	37
	Jelentésben nem szereplők	0	0	3	1	0	0	4



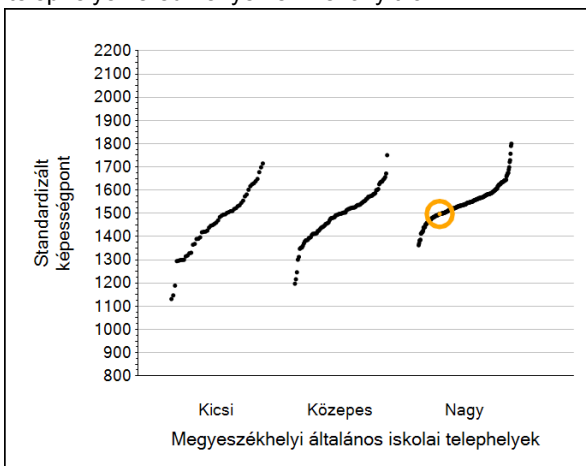
Matematika

1a Átlageredmények

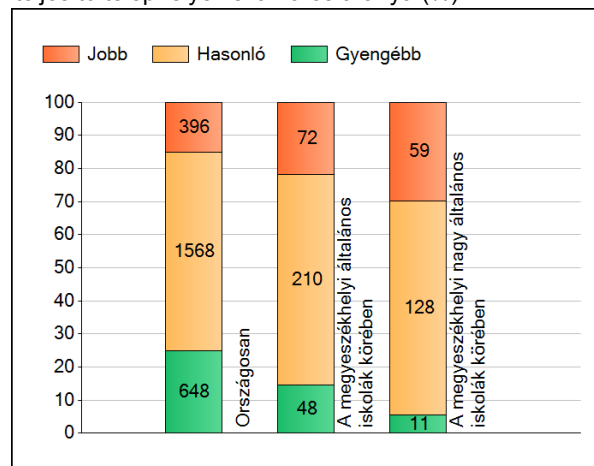
A telephelyek átlageredményeinek összehasonlítása



Az Önök eredményei a megyeszékhelyi általános iskolai telephelyek eredményehez viszonyítva



A szignifikánsan jobban, hasonlóan, illetve gyengébben teljesítő telephelyek száma és aránya (%)



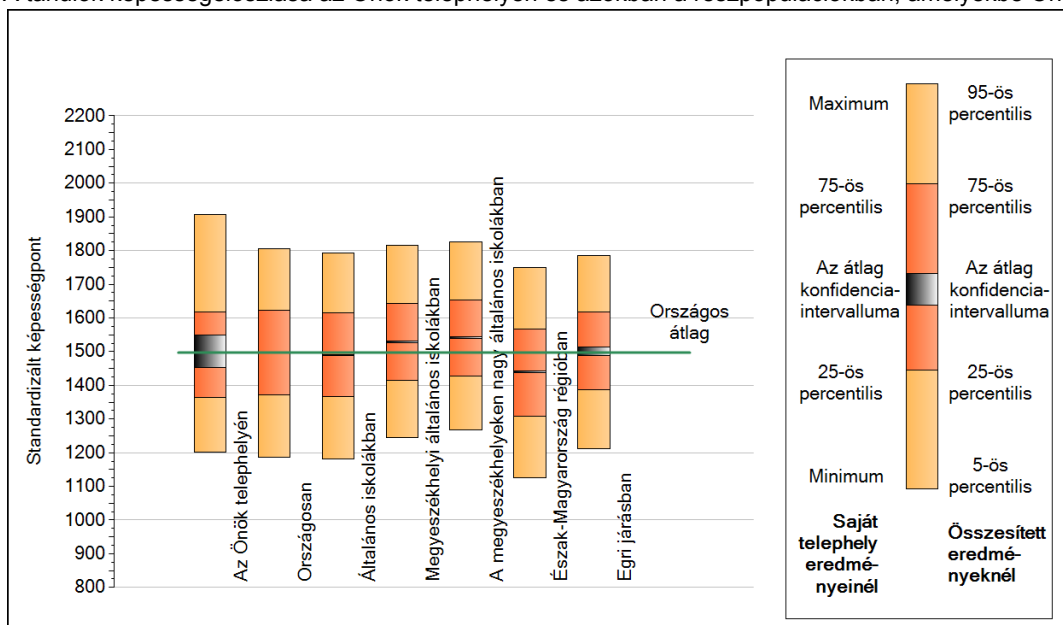
A tanulók átlageredménye és az átlag megbízhatósági tartománya (konfidencia-intervalluma)

Az Önök telephelyén	1497 (1452;1550)	
Országosan	1497 (1496;1498)	
8 évfolyamos gimnáziumokban	1657 (1653;1662)	
Ált. isk.	1490 (1489;1491)	
Községi ált. isk.	1442 (1439;1444)	
Városi ált. isk.	1476 (1474;1477)	M.székh. kis ált. isk.
Megyeszékhelyi ált. isk.	1528 (1526;1531)	M.székh. közepes ált. isk.
Budapesti ált. isk.	1561 (1558;1564)	M.székh. nagy ált. isk.
		1440 (1427;1451)
		1479 (1472;1486)
		1542 (1539;1544)

1b

A képességeloszlás néhány jellemzője

A tanulók képességeloszlása az Önök telephelyén és azokban a részpopulációkban, amelyekbe Önök is tartoznak

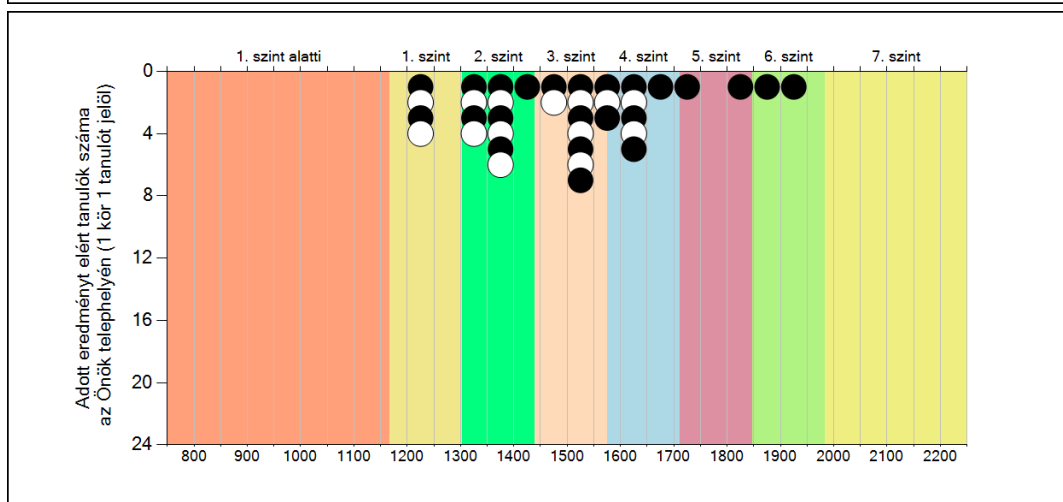
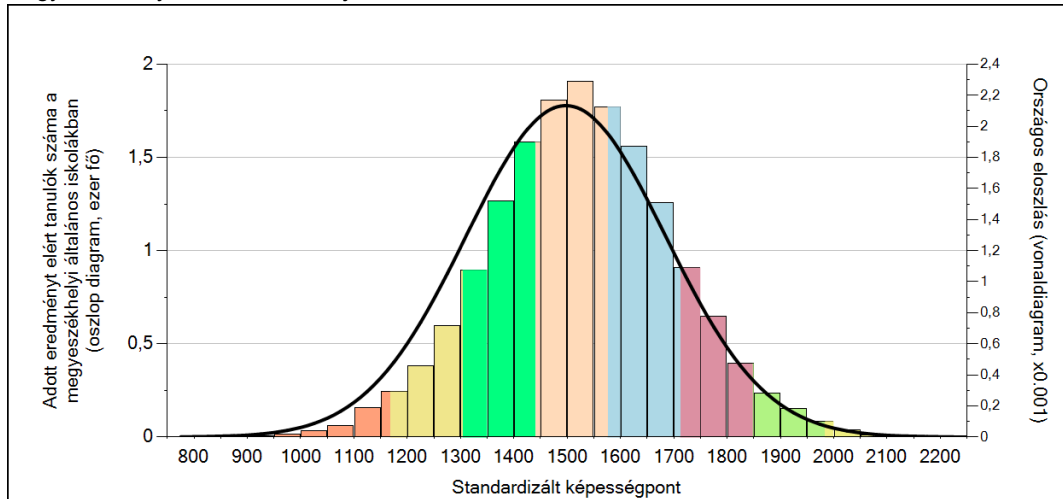


A tanulók képességeloszlása az egyes részpopulációkban

	Min. / 5-ös perc.	25-ös perc.	Átlag (konf. int.)	75-ös perc.	Max. / 95-ös perc.
Az Önök telephelyén	1202	1364	1497 (1452;1550)	1618	1907
Országosan	1186	1372	1497 (1496;1498)	1624	1805
Általános iskolákban	1182	1366	1490 (1489;1491)	1614	1793
Megyeszékhelyi általános iskolákban	1245	1415	1528 (1526;1531)	1642	1816
A megyeszékhelyeken nagy általános iskolákban	1268	1428	1542 (1539;1544)	1652	1826
Észak-Magyarország régióban	1125	1308	1440 (1437;1443)	1568	1751
Egri járásban	1212	1387	1501 (1488;1513)	1618	1785

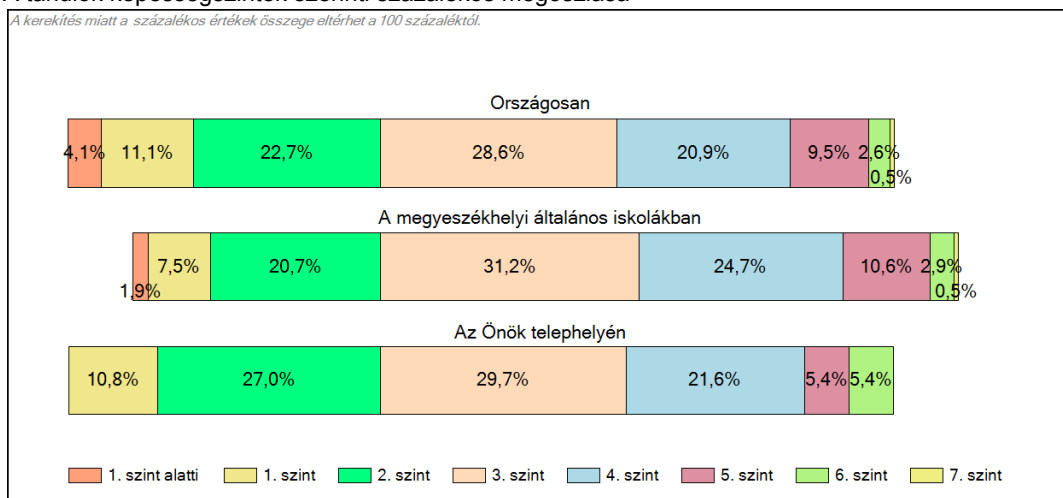
1c Képességeloszlás

Az országos eloszlás, valamint a tanulók eredményei a megyeszékhelyi általános iskolákban és az Önök megyeszékhelyi általános iskolájában



A tanulók képességszintek szerinti százalékos megoszlása

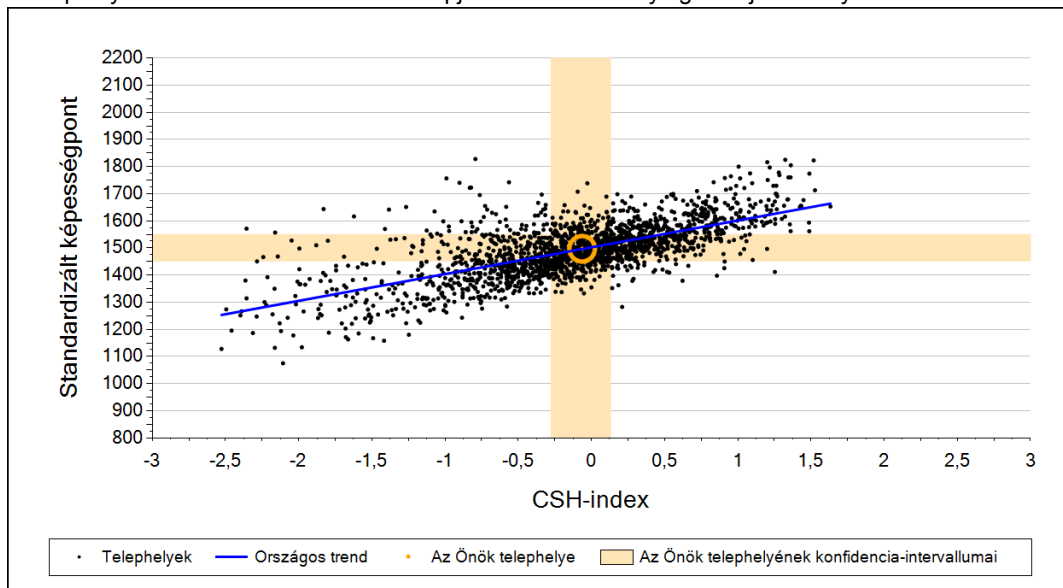
A kerékkés miatt a százalékos értékek összege eltérhet a 100 százaléktól.



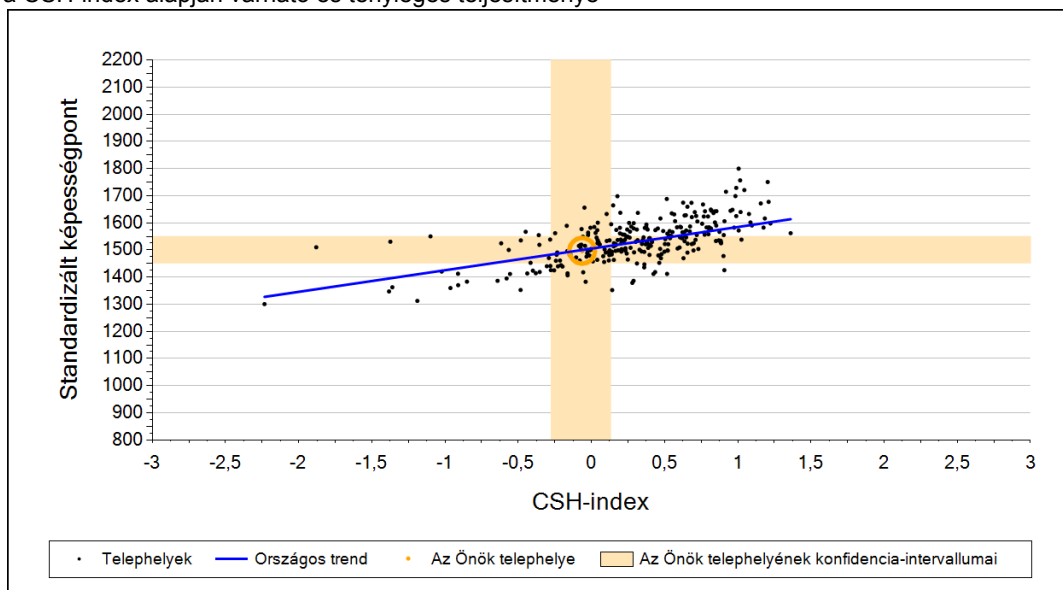
2a

Átlageredmény a CSH-index tükrében*

A telephelyek tanulóinak a CSH-index alapján várható és tényleges teljesítménye



A megyeszékhelyi általános iskolai telephelyek tanulóinak a CSH-index alapján várható és tényleges teljesítménye



Telephelyeik eredménye a regressziós becslés alapján várható eredmény tükrében

Telephelyük tényleges eredménye	1497	(1452;1550)
Várható eredmény az összes telephelyre illesztett regressziós egyenes alapján	1496	(a tényleges eredmény ettől nem különbözik szignifikánsan)
Várható eredmény a megyeszékhelyi általános iskolai telephelyekre illesztett regressziós egyenes alapján	1500	(a tényleges eredmény ettől nem különbözik szignifikánsan)

A CSH-index átlagértéke és az átlag megbízhatósági tartománya

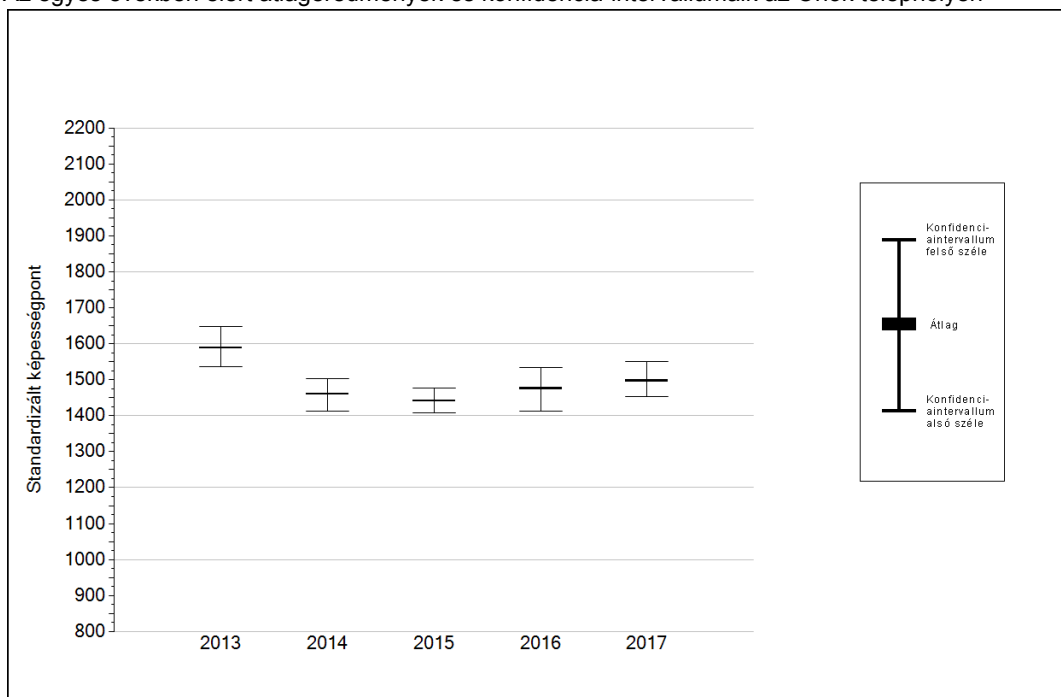
Az Önök telephelyén	-0,063	(-0,278;0,131)
Országosan	0,001	(-0,010;0,010)
Megyeszékhelyi általános iskolákban	0,282	(0,270;0,300)

* Csak azok a telephelyek szerepelnek az ábrákon, amelyeken legalább a diákok kétharmadára és legalább tíz tanulóra kiszámítható a CSH-index, és a CSH-indexszel rendelkező diákok átlaga belesik az összes diák képességátlagának konfidencia-intervallumába mindkét felmért terület esetében.

4a

Az átlageredmény alakulása a 6. évfolyamon

Az egyes években elért átlageredmények és konfidencia-intervallumaik az Önök telephelyén



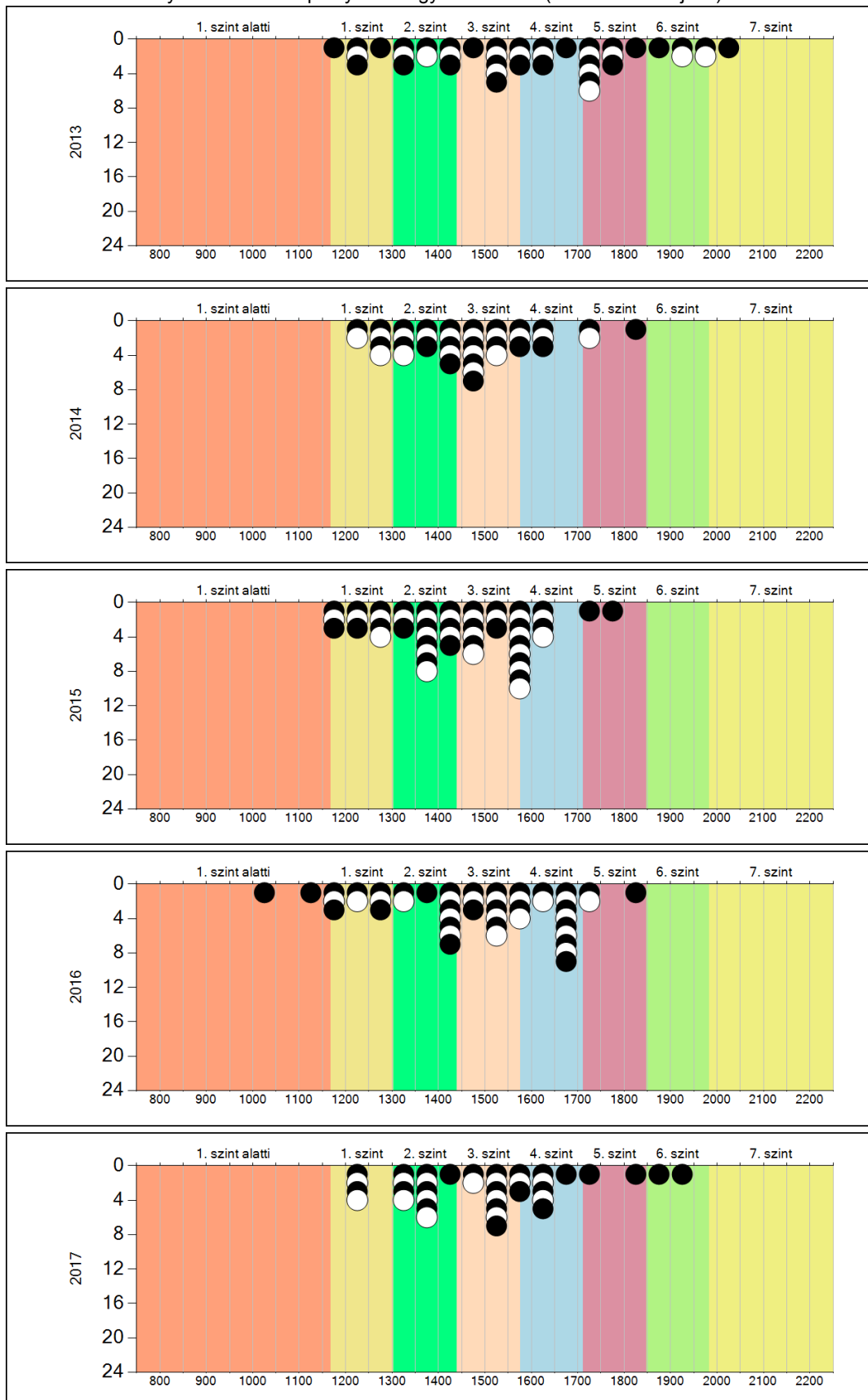
Év	Átlag (konf. int.)	A 2017. évi eredmény és a korábbi évek eredményei közötti különbség (konf.int.)
2017	1497 (1452;1550)	-
2016	1476 (1413;1535)	21 (-52;110)
2015	1441 (1408;1477)	56 (-1;125)
2014	1461 (1414;1502)	37 (-29;114)
2013	1588 (1536;1647)	-91 (-168;-16)

- A 2017. évi eredmény szignifikánsan magasabb
- Nincs szignifikáns változás a 2017. évi eredményekben
- A 2017. évi eredmény szignifikánsan alacsonyabb

4b

A képességeloszlás alakulása a 6. évfolyamon

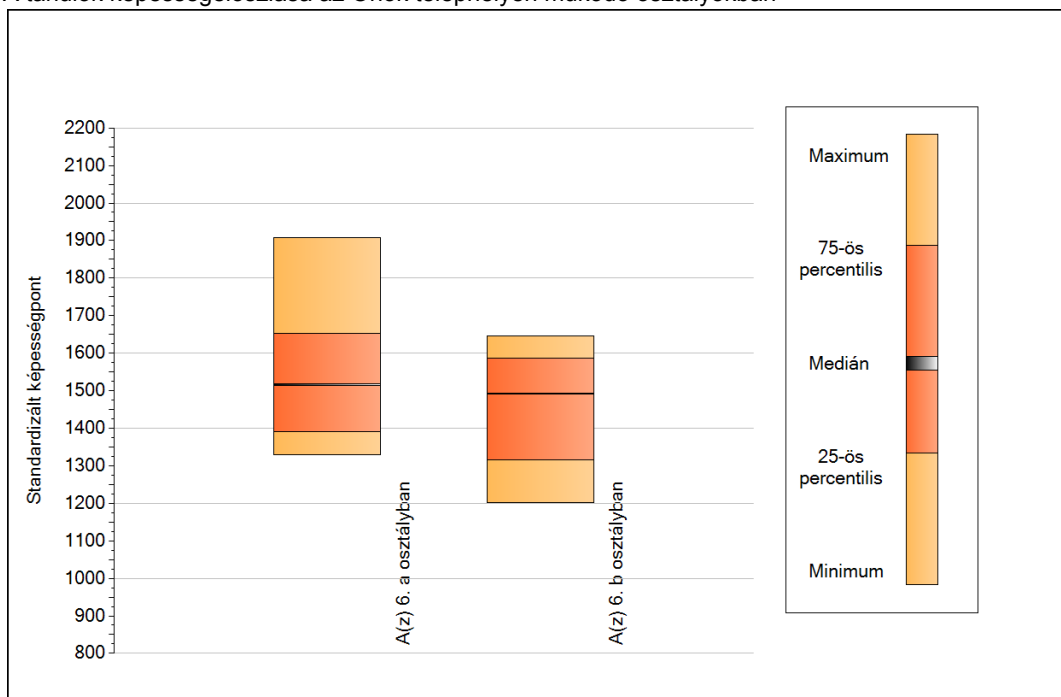
A tanulók eredményei az Önök telephelyén az egyes években (1 kör 1 tanulót jelöl)



5a

A képességeloszlás néhány jellemzője osztályonként

A tanulók képességeloszlása az Önök telephelyén működő osztályokban



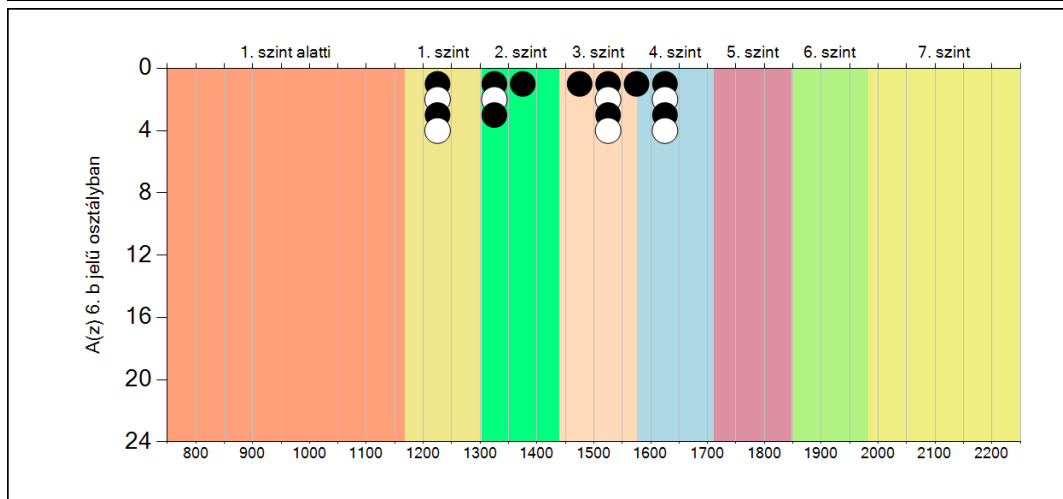
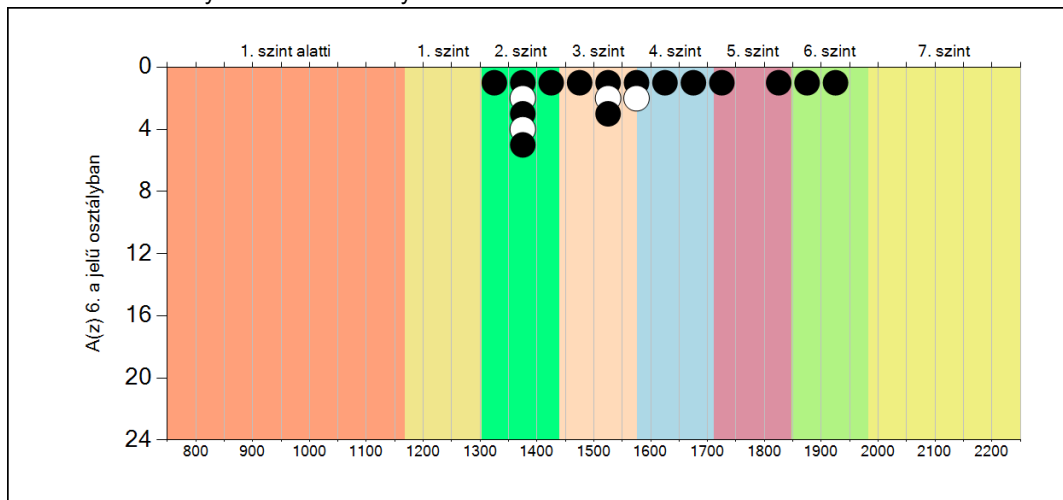
A tanulók képességeloszlása az Önök osztályaiban

	Minimum	25 percent.	Medián	75 percent.	Maximum
A(z) 6. a osztályban	1330	1391	1517	1653	1907
A(z) 6. b osztályban	1202	1316	1492	1586	1645

5b

A képességeloszlás osztályonként

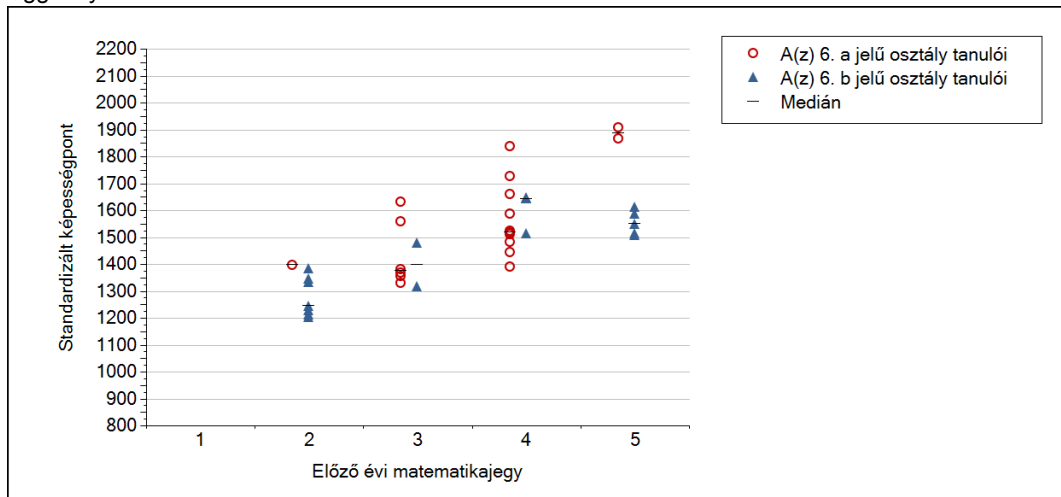
A tanulók eredményei az Önök osztályaiban



5c

A képességeloszlás az előző év végi matematikajegy függvényében

A tanulók képességeloszlása az Önök telephelyén működő osztályokban az előző év végi matematikajegy függvényében



	Előző év végi matematikajegy	Minimum	Medián	Maximum
A(z) 6. a jelű osztály	1	-	-	-
	2	1396	1396	1396
	3	1330	1373	1632
	4	1390	1519	1838
	5	1864	1886	1907
A(z) 6. b jelű osztály	1	-	-	-
	2	1202	1244	1382
	3	1316	1397	1478
	4	1514	1643	1645
	5	1507	1549	1613

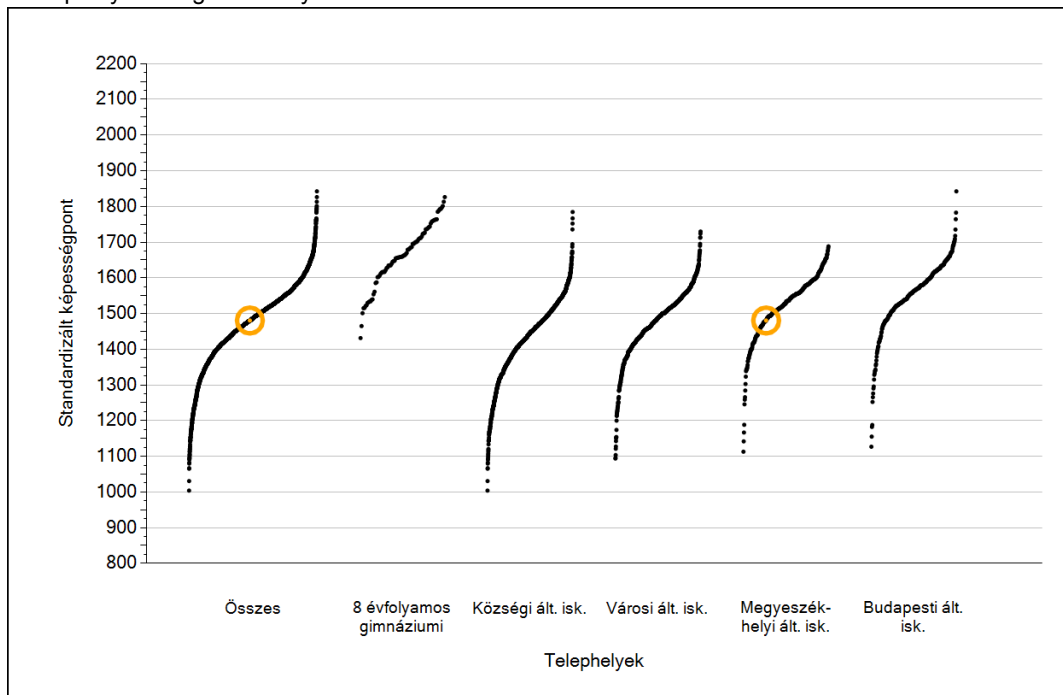
A decorative silver pocket watch with intricate engravings is placed on an open book. The watch has a round face and a small handle. The book's pages are visible, showing some text. The background is softly blurred, suggesting a library or study setting.

Szövegértés

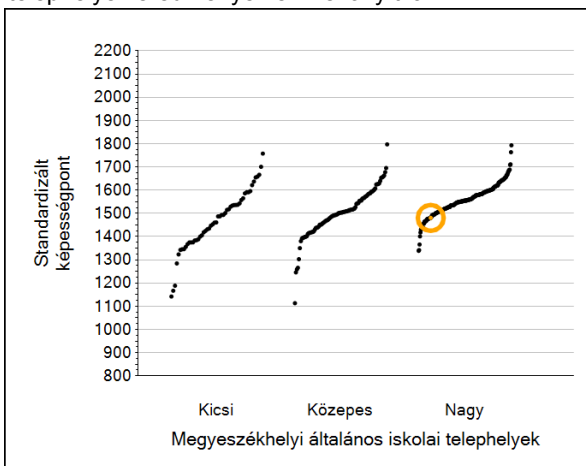
1a

Átlageredmények

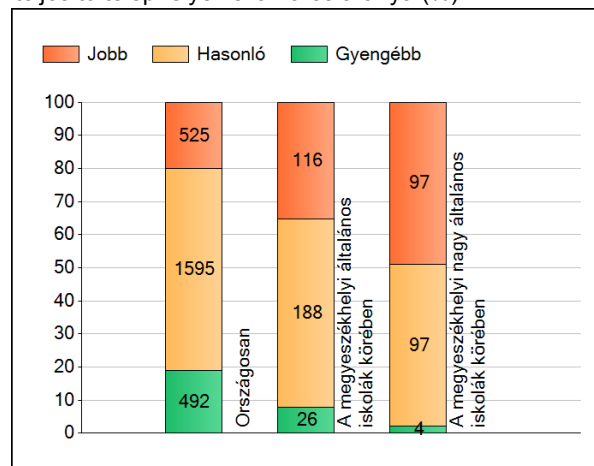
A telephelyek átlageredményeinek összehasonlítása



Az Önök eredményei a megyeszékhelyi általános iskolai telephelyek eredményehez viszonyítva



A szignifikánsan jobban, hasonlóan, illetve gyengébben teljesítő telephelyek száma és aránya (%)



A tanulók átlageredménye és az átlag megbízhatósági tartománya (konfidencia-intervalluma)

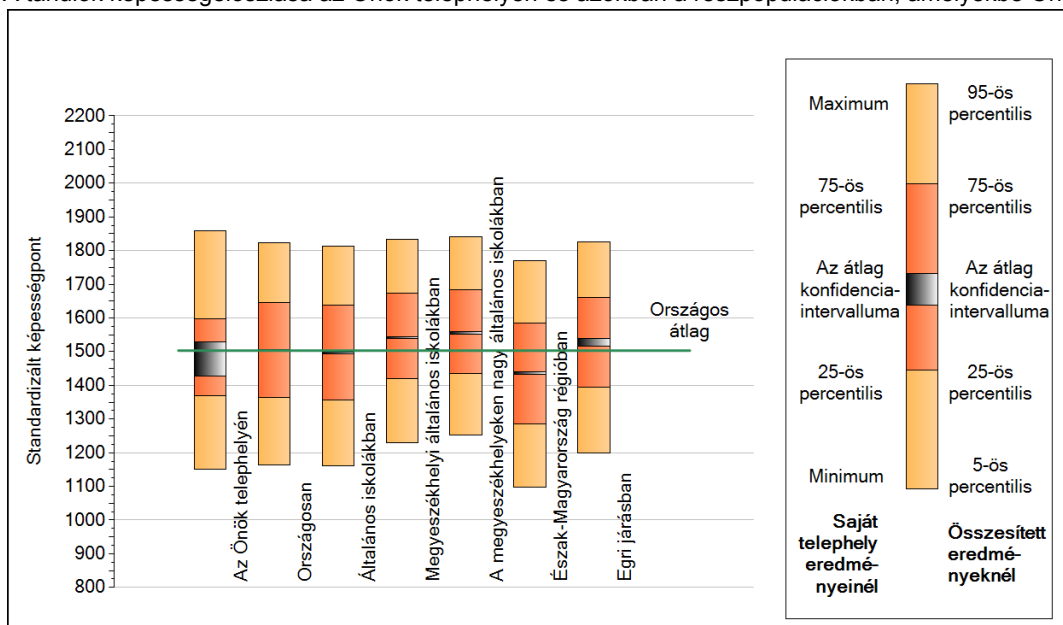
Az Önök telephelyén	1481 (1428;1528)	
Országosan	1503 (1502;1505)	
8 évfolyamos gimnáziumokban	1671 (1665;1675)	
Ált. isk.	1496 (1494;1497)	
Községi ált. isk.	1434 (1432;1437)	
Városi ált. isk.	1486 (1484;1488)	M.székh. kis ált. isk.
Megyeszékhelyi ált. isk.	1542 (1539;1544)	M.székh. közepes ált. isk.
Budapesti ált. isk.	1568 (1564;1571)	M.székh. nagy ált. isk.
		1452 (1438;1464)
		1490 (1484;1498)
		1556 (1552;1559)

Szövegértés

1b

A képességeloszlás néhány jellemzője

A tanulók képességeloszlása az Önök telephelyén és azokban a részpopulációkban, amelyekbe Önök is tartoznak



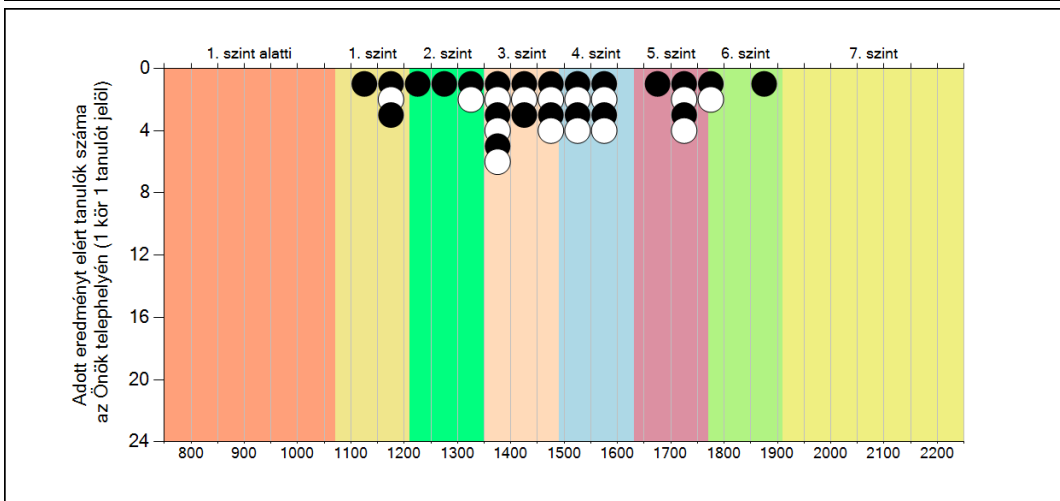
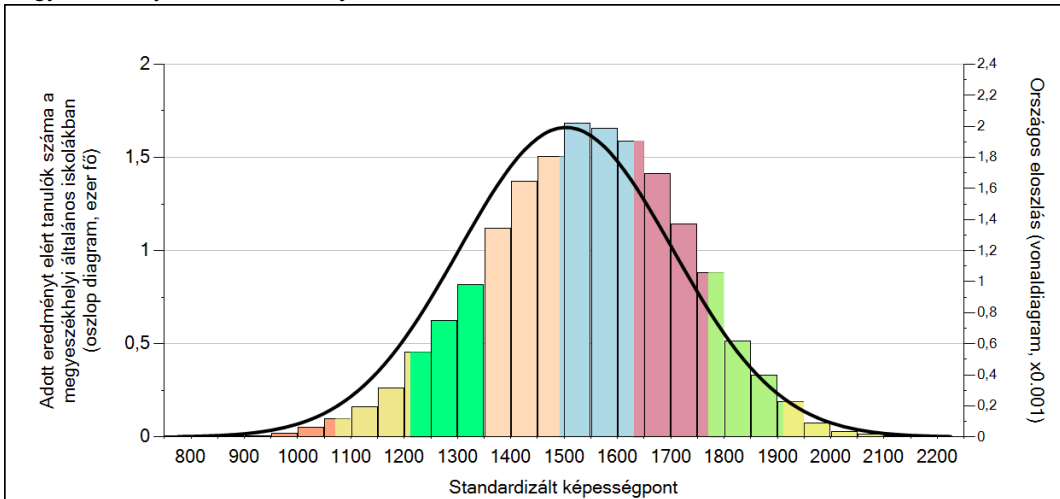
A tanulók képességeloszlása az egyes részpopulációkban

	Min. / 5-ös perc.	25-ös perc.	Átlag (konf. int.)	75-ös perc.	Max. / 95-ös perc.
Az Önök telephelyén	1150	1370	1481 (1428;1528)	1596	1858
Országosan	1164	1364	1503 (1502;1505)	1646	1824
Általános iskolákban	1160	1358	1496 (1494;1497)	1637	1814
Megyeszékhelyi általános iskolákban	1229	1419	1542 (1539;1544)	1673	1832
A megyeszékhelyeken nagy általános iskolákban	1251	1435	1556 (1552;1559)	1684	1840
Észak-Magyarország régióban	1098	1286	1437 (1433;1440)	1586	1770
Egri járásban	1200	1396	1529 (1516;1540)	1662	1826

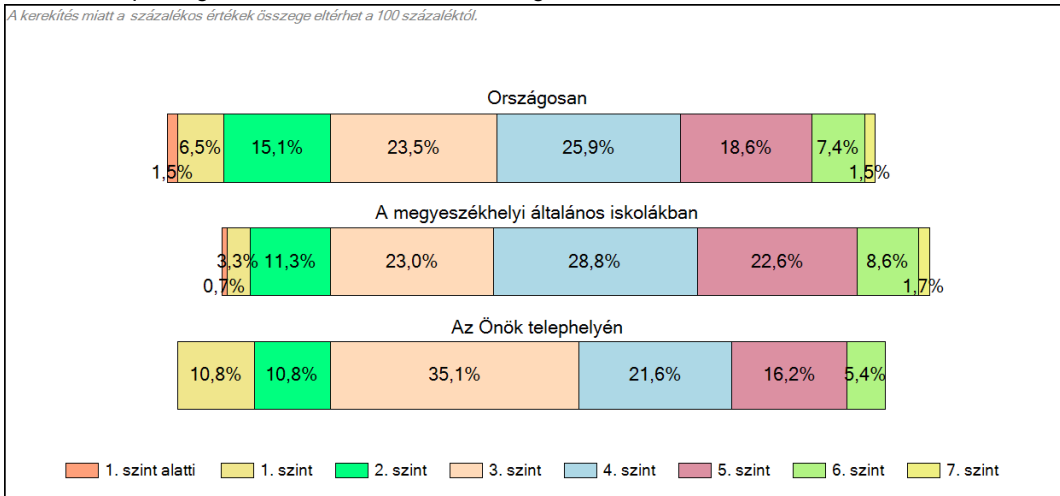
1c

Képességeloszlás

Az országos eloszlás, valamint a tanulók eredményei a megyeszékhelyi általános iskolákban és az Önök megyeszékhelyi általános iskolájában



A tanulók képességszintek szerinti százalékos megoszlása

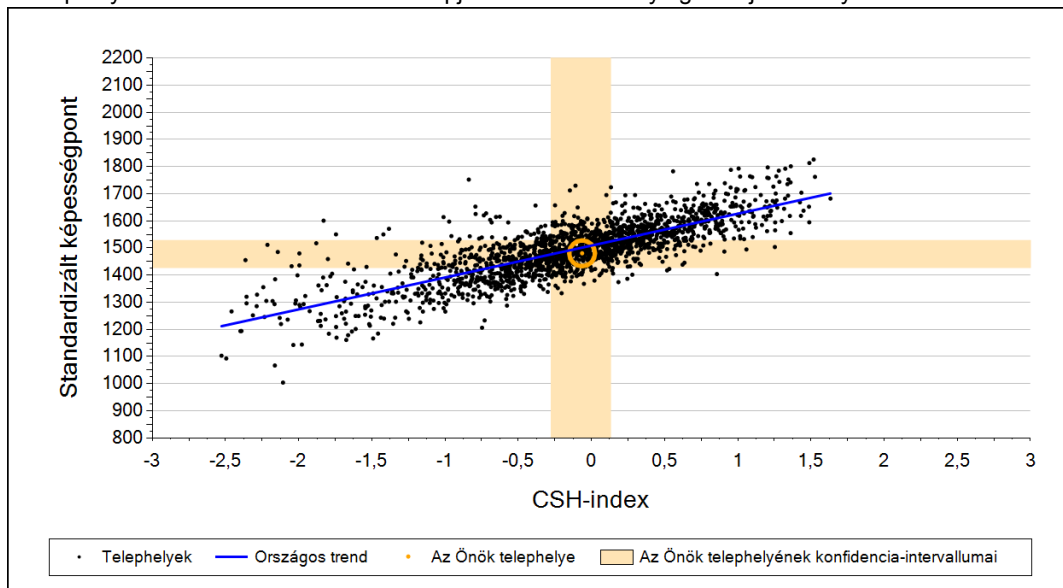


Szövegértés

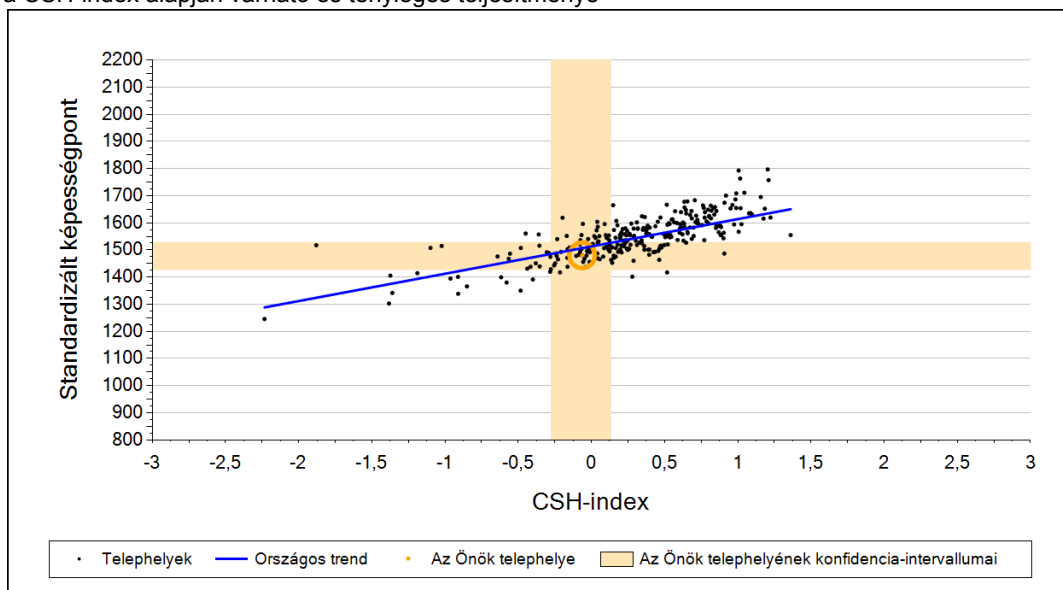
2a

Átlageredmény a CSH-index tükrében*

A telephelyek tanulóinak a CSH-index alapján várható és tényleges teljesítménye



A megyeszékhelyi általános iskolai telephelyek tanulóinak a CSH-index alapján várható és tényleges teljesítménye



Telephelyeik eredménye a regressziós becslés alapján várható eredmény tükrében

Telephelyük tényleges eredménye	1481	(1428;1528)
Várható eredmény az összes telephelyre illesztett regressziós egyenes alapján	1501	(a tényleges eredmény ettől nem különbözik szignifikánsan)
Várható eredmény a megyeszékhelyi általános iskolai telephelyekre illesztett regressziós egyenes alapján	1507	(a tényleges eredmény ettől nem különbözik szignifikánsan)

A CSH-index átlagértéke és az átlag megbízhatósági tartománya

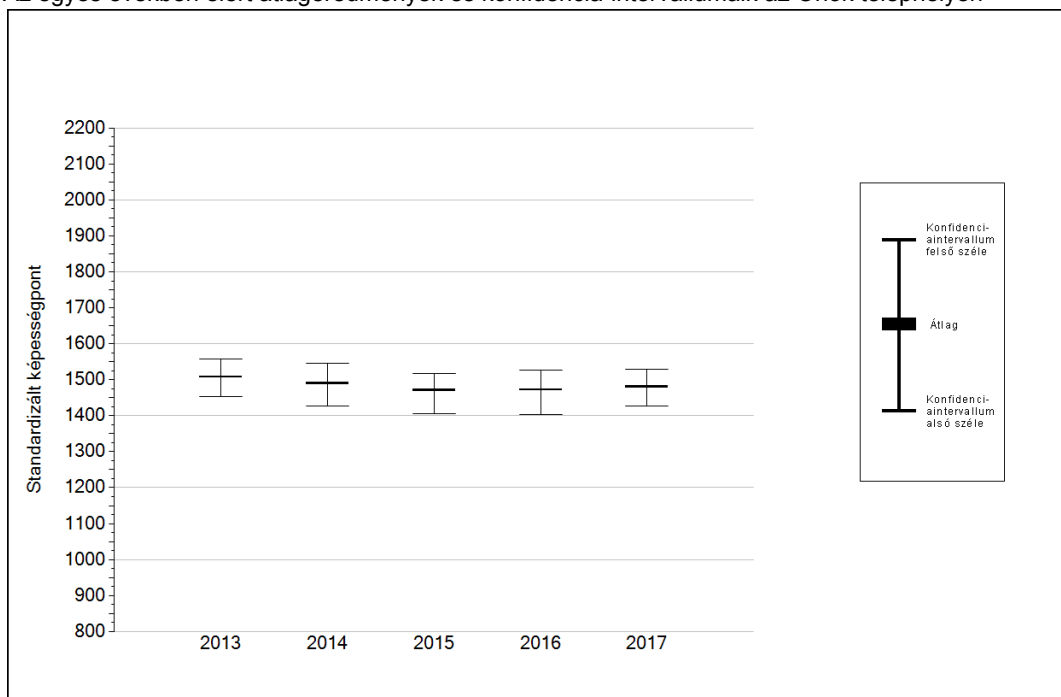
Az Önök telephelyén	-0,063	(-0,278;0,131)
Országosan	0,001	(-0,010;0,010)
Megyeszékhelyi általános iskolákban	0,282	(0,270;0,300)

* Csak azok a telephelyek szerepelnek az ábrákon, amelyeken legalább a diákok kétharmadára és legalább tíz tanulóra kiszámítható a CSH-index, és a CSH-indexszel rendelkező diákok átlaga belesik az összes diák képességátlagának konfidencia-intervallumába mindkét felmért terület esetében.

4a

Az átlageredmény alakulása a 6. évfolyamon

Az egyes években elért átlageredmények és konfidencia-intervallumaik az Önök telephelyén



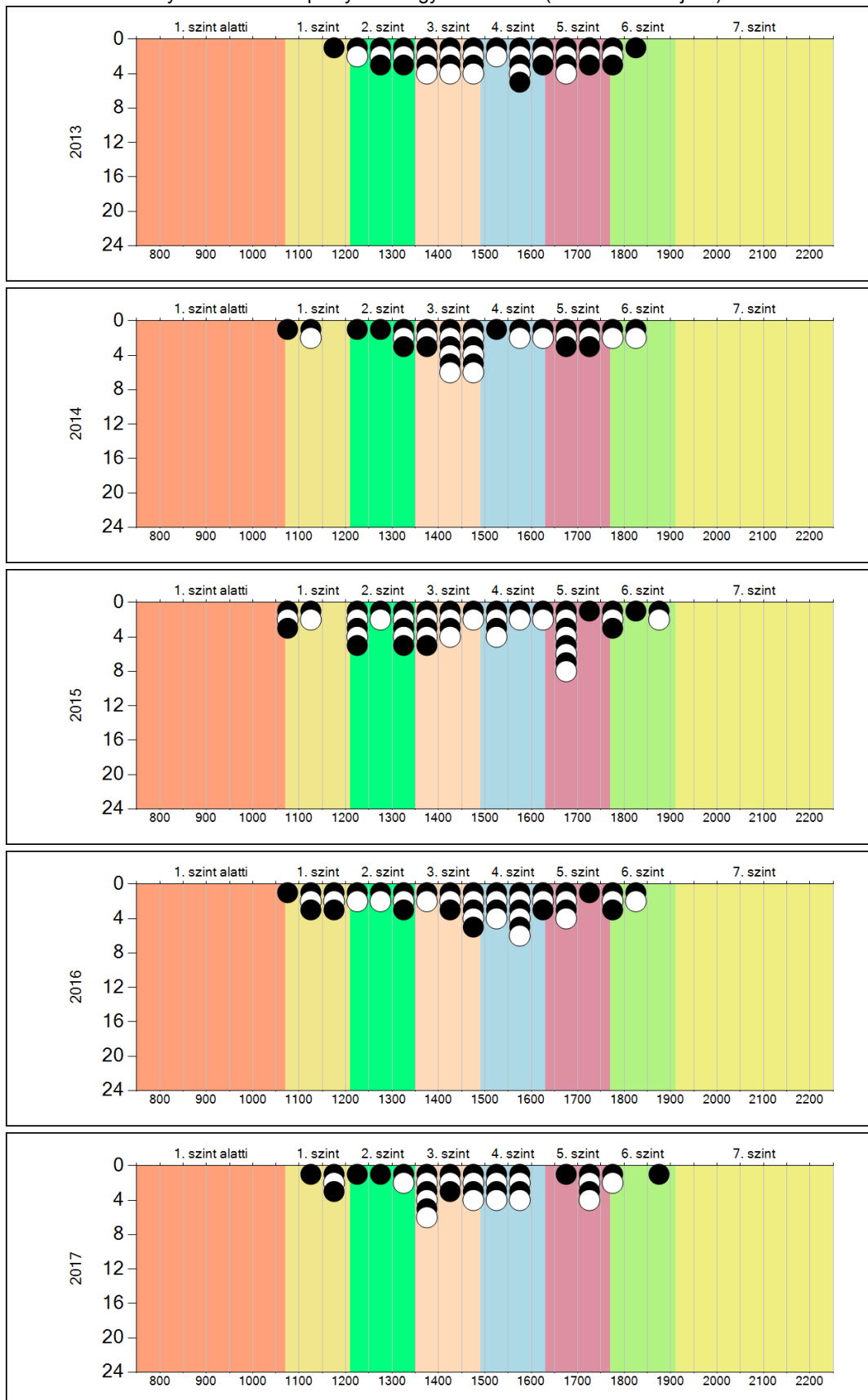
Év	Átlag (konf. int.)	A 2017. évi eredmény és a korábbi évek eredményei közötti különbség (konf.int.)
2017	1481 (1428;1528)	-
2016	1472 (1402;1527)	9 (-76;104)
2015	1471 (1406;1518)	9 (-57;89)
2014	1490 (1426;1546)	-9 (-87;80)
2013	1507 (1454;1559)	-27 (-99;55)

- A 2017. évi eredmény szignifikánsan magasabb
- Nincs szignifikáns változás a 2017. évi eredményekben
- A 2017. évi eredmény szignifikánsan alacsonyabb

4b

A képességeloszlás alakulása a 6. évfolyamon

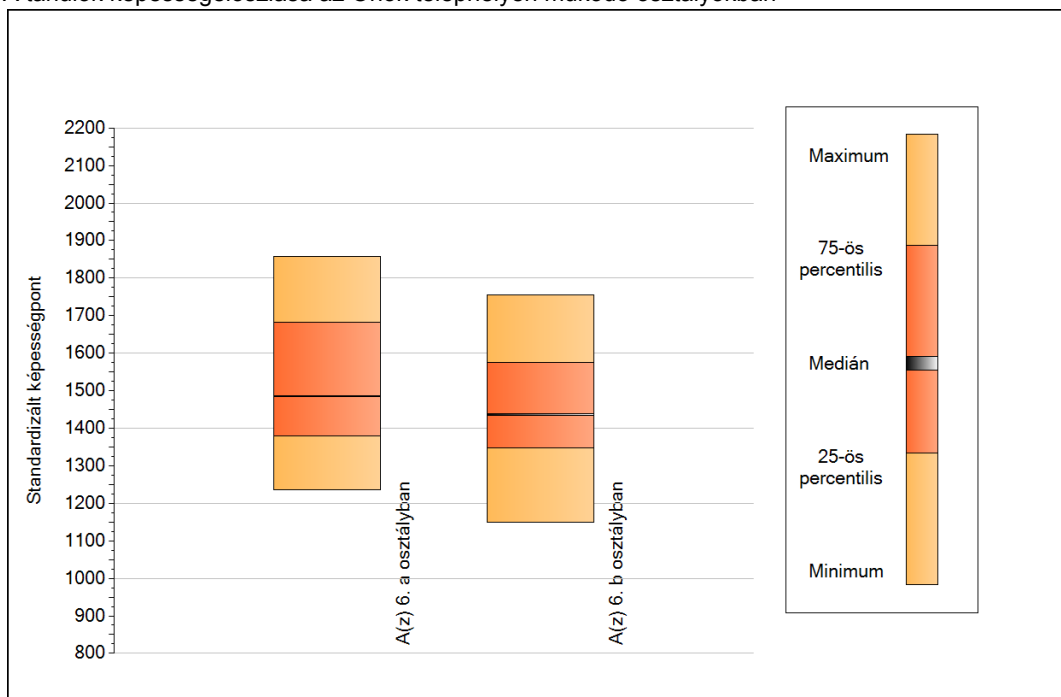
A tanulók eredményei az Önök telephelyén az egyes években (1 kör 1 tanulót jelöl)



5a

A képességeloszlás néhány jellemzője osztályonként

A tanulók képességeloszlása az Önök telephelyén működő osztályokban



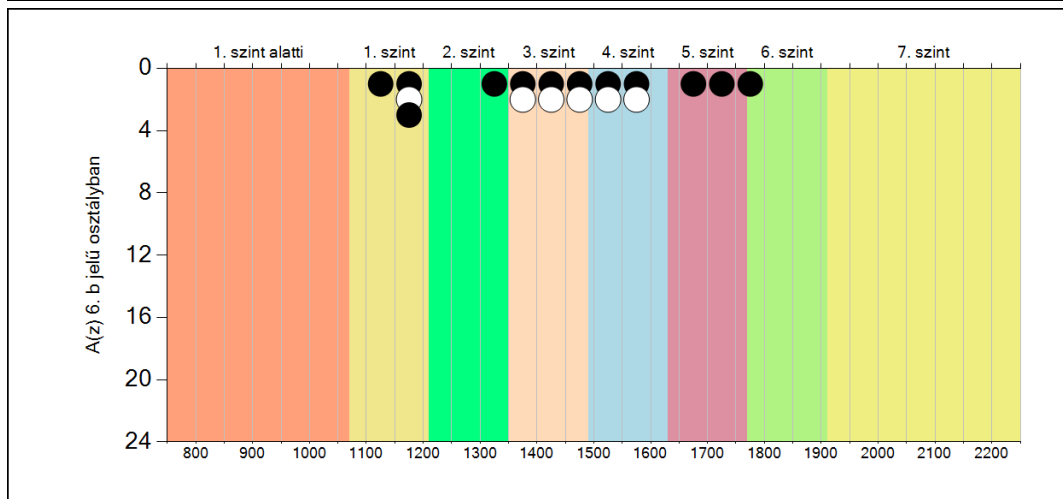
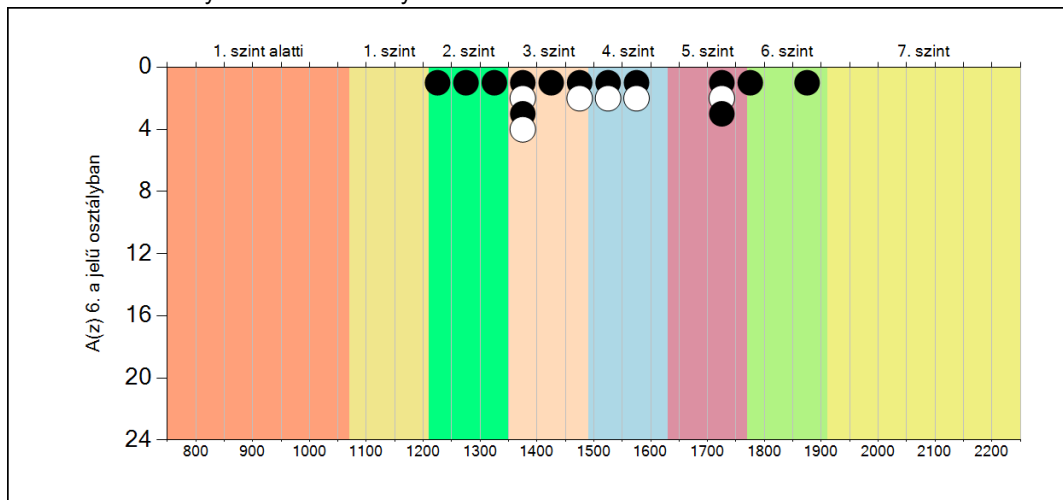
A tanulók képességeloszlása az Önök osztályaiban

	Minimum	25 percent.	Medián	75 percent.	Maximum
A(z) 6. a osztályban	1236	1379	1485	1682	1858
A(z) 6. b osztályban	1150	1348	1437	1575	1755

5b

A képességeloszlás osztályonként

A tanulók eredményei az Önök osztályaiban



Szövegértés